

Doel:

- De coöperatie in overeenstemming brengen met haar statuten
- Financiën
- Uitbreiding bestuur
- Toekomstvisie: aanstelling coördinator, start ledenwerving
- Samenwerking in *Sociaal Huis*

Oisterwijk met groene hart
Open, ongeacht voor wie je bent
Jong, belegen of al oud
Kwetsbaar, gezond of toch dement
Vriendelijkheid staat hier voorop
Behulpzaamheid voor iedereen
Samenwerking actieve burgers
Houdt ons allen op de been
Gedachten mogen dan vervliegen
Herinneringen raak je kwijt
Maar met respect en warm wiegen
Blijf je vrij in Oisterwijk.

Door:
Karin van den Heuvel
(stadsdichter gemeente Oisterwijk)



ensure healthy lives and promote well-being for all at all ages

PGRAAD EN ZET ONDERSTEUNEN GEMEENTEN EN HUN PARTNERS IN BRABANT

In 2018 participeren 47 gemeenten in het project 'Naar een Dementievriendelijk Brabant in 2020'

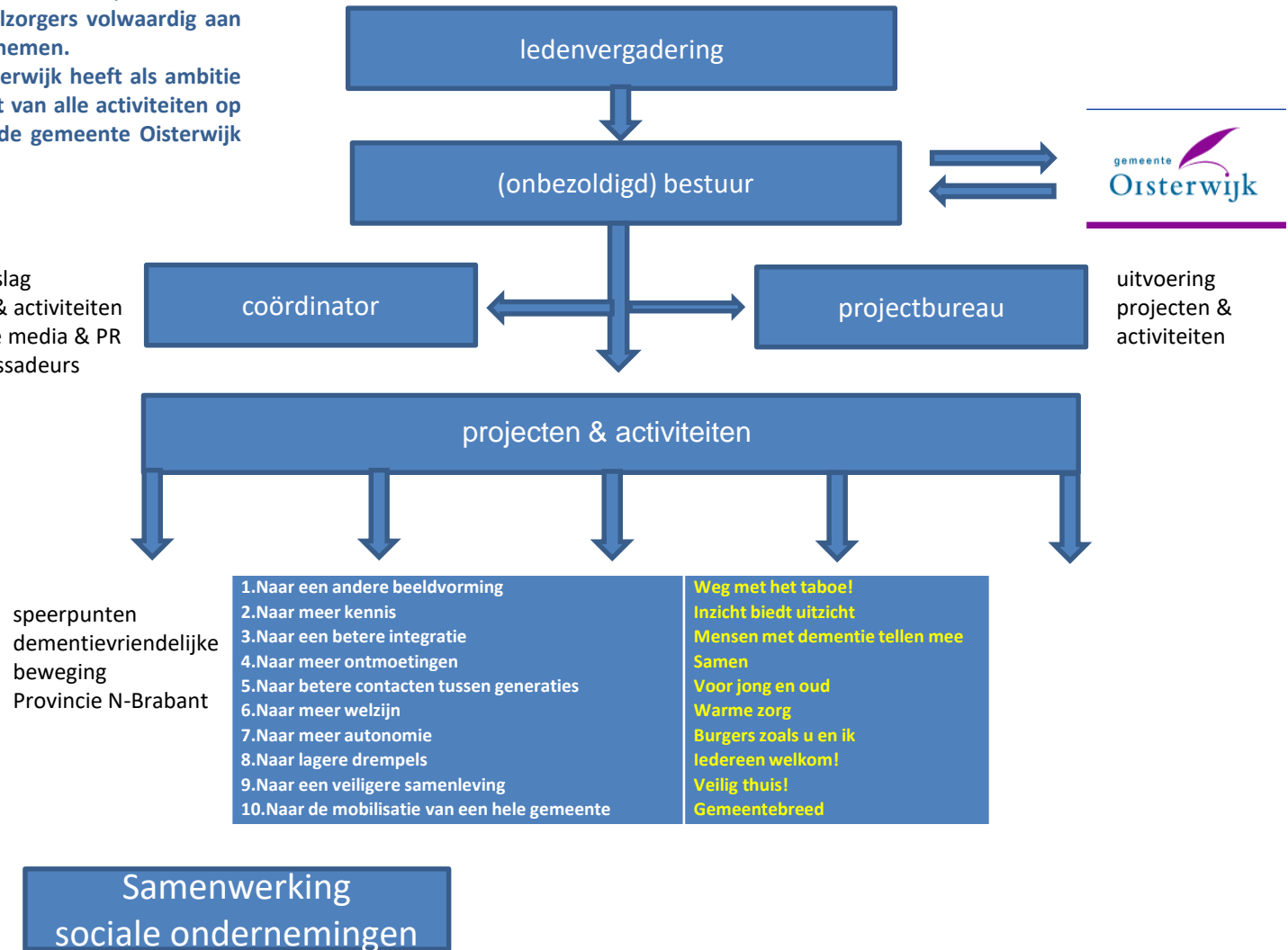


De Dementie Coöperatie Oisterwijk heeft als missie het taboe rond dementie te doorbreken, en mensen met dementie en hun mantelzorgers volwaardig aan de samenleving deel te laten nemen.

De Dementie Coöperatie Oisterwijk heeft als ambitie het centrale ontmoetingspunt van alle activiteiten op het gebied van dementie in de gemeente Oisterwijk te worden.

- Jaarplanning & jaarverslag
- coördinatie projecten & activiteiten
- beheer website/sociale media & PR
- werving leden & ambassadeurs
- subsidieverzoeken

organisatieschema



Gemeente Oisterwijk

Populatie dementie	2012	2015	2020	2030
Totale groep	432	481	564	765
40 t/m 64 jarigen	40	40	41	38
65-plussers	391	441	523	727
Index t.o.v. 2012 (%)	100	111	131	177
Aantal mantelzorgers	1.296	1.444	1.693	2.296

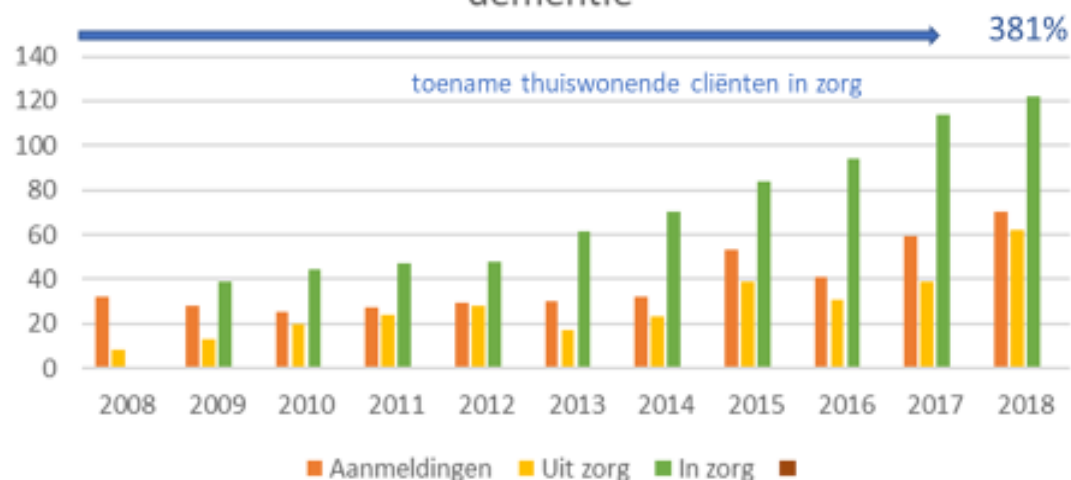
Bron:



CBS schattingen

- 70% (wordt 80%) van de mensen met dementie woont thuis
- 60% van alle zorg is mantelzorg (risico op overbelasting)
- 75% van de mensen met dementie heeft iedere dag zorg nodig (15% heeft 24 uren zorg nodig)
- 44% van de thuiswonende mensen met dementie zijn alleenstaand

Thuiswonende cliënten in gemeente Oisterwijk bekend bij dementieconsulenten/ casemanager dementie



2008:
18 uur DC WMO

2016:
Invoering
CM WLZ

2018: 52 uur
- 34 uur DC WMO
- 18 uur CM WLZ

DC WMO = Dementieconsulent Wet Maatschappelijke Ondersteuning/ CM WLZ = Case manager dementie Wet Langdurige Zorg
Uit zorg = verhuizing, opname in verpleeghuis of overlijden



Kunst Verbindt
maart/april



Oisterwijk aan Tafel
i.s.m. De Ronde Tafel
16 mei



Art in Oisterwijk
6 t/m 30 juni

Circus in de zorg
20 en 21 september
(Wereld Alzheimer Dag)



*Lotgenotencontact & Mantelzorg-
ondersteuningsgroep*

Voorlichting basisscholen



“Als wethouder samenleving, word ik geïnspireerd door de mooie voorbeelden in onze samenleving. De dementie coöperatie toont hoe krachtig en sociaal onze dorpen zijn. Vrijwilliger, ondernemer, inwoner, gemeente.. met behulp van de coöperatie spannen wij ons gezamenlijk in voor mensen met dementie en hun mantelzorgers. Want iedereen moet volwaardig kunnen deelnemen, in ons mooie en inclusieve Oosterwijk.”

Stefanie Vatta
wethouder

